

3^RDR cnc

Ventes, Conceptions et Fabrications
Machines d'usinages CN & Accessoires

Les Feux
72220 Saint Mars d'outillé
Tél : 02 43 21 90 71
F3DRcnc@aol.com

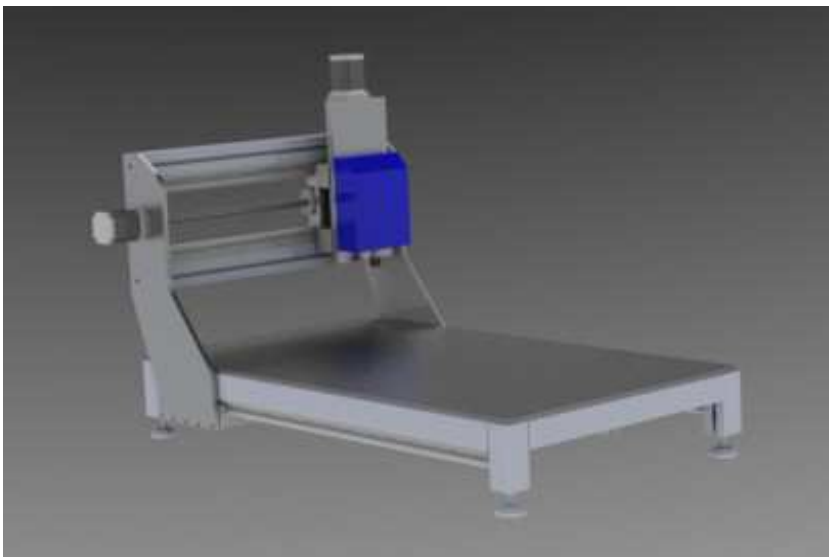
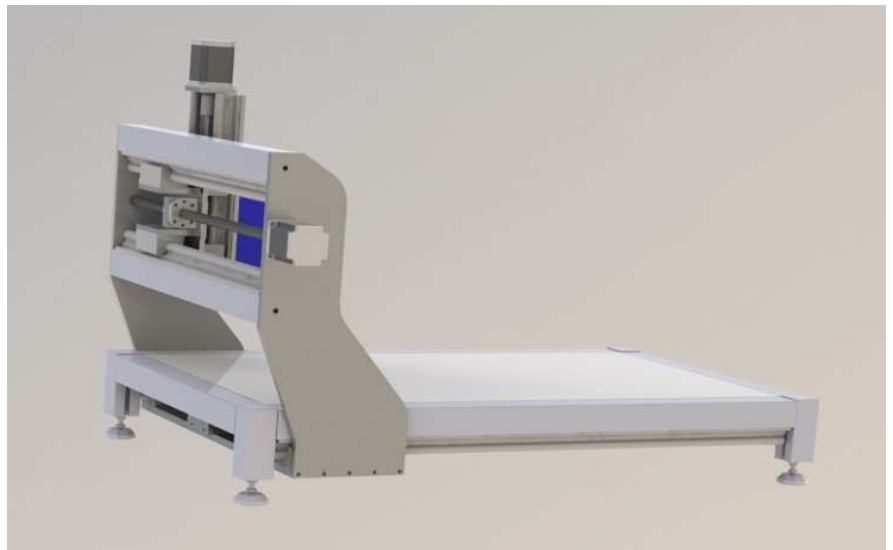
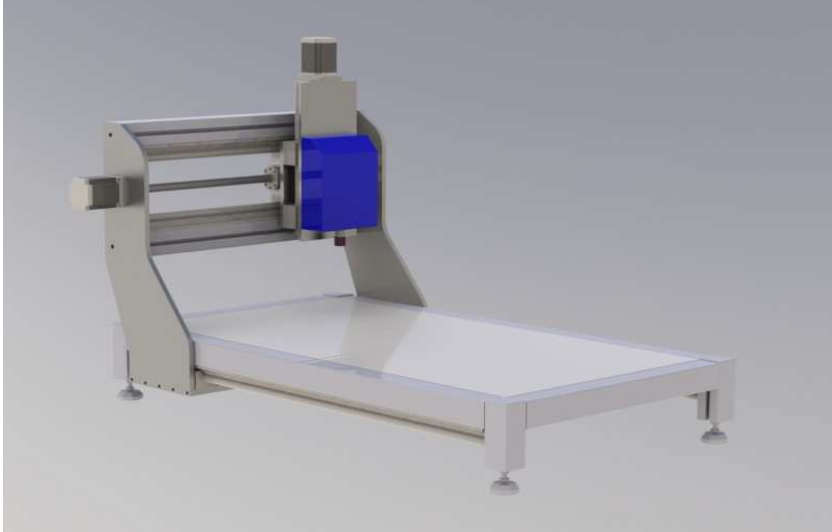
IproCAM



Logiciels
interfaces de contrôle

2 Rue du cimetière
59149 Aibes
contact@iprocam.com

Portique CN HOBBY 700 V2



Option : Table profil alu extrudé

Caractéristiques technique

La structure machine

- .Structure en profils aluminium.
- .Table en stratifié 2 faces blanc épaisseur 13.5 mm , voir option Table alu
- .Voiles supportants les axes Y et Z en aluminium de forte épaisseur, découpé au jet d'eau pour ne pas avoir de déformations géométrique.
- .Toutes les platines ou plaques utilisées pour les parties mécanique technique sont en aluminium.

Les courses utiles

- . Dimensions Table : 940 x 510 mm , voir option 985 x 555 mm
- . Axe X : 700 mm
- . Axe Y : 400 mm
- . Axe Z : 120 mm

La composition mécanique des axes

- .**Axe X** : Guidage par 2 arbres rectifiés et supportés, avec 4 blocs de douilles à billes
1 Vis à billes à l'intérieur de la structure de qualité industrielle.
- .**Axes Y & Z** : Guidage par 2 arbres rectifiés et supportés, avec 4 blocs de douilles à billes pour le Z et 2 blocs longs pour le Y.
Vis à billes centrale de qualité industrielle.
- .Chaque extrémités de vis à billes sont montées sur roulements à billes.

La motorisation des axes

- .Moteurs pas à pas , 1.8 Nm , 4 A (axes X , Y et Z) , rapides et précis.

La broche d'usinage

- .Broche HF 800W avec variateur industriel
- .livrée avec 1 pince ER16 dia 6 mm

La détection de position OM

- .Par 3 détecteurs inductifs précis de qualité industrielle.

Vitesses de déplacements des axes

- .Axe X : 3000 mm/mn
- .Axe Y : 3000 mm/mn
- .Axe Z : 2500 mm/mn
- .Résolution des mouvements : 1,5 μ / pas
- .Précision générale : 0,05 mm

Le contrôleur et le logiciel

- .Portique avec un contrôleur 4-35 V2 au μ pas, Speed IT 50KHz, afficheur IproCAM.
- .Logiciel de pilotage NINOS V4.XX Light IproCAM.

Dimensions générales et poids

- .Dimensions générales : Long 985 x larg 555 x haut 680 mm.
- .Poids : 60 Kg.

En options : -Table en profil alu extrudé

Réception et enlèvement à notre atelier avec une demie journée de formation

Renseignements mécanique : F3DRcnc@aol.com
Renseignements électronique : IproCAM@aol.com